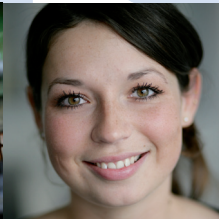


start



Leitbild



start
ZEITARBEIT NRW



Präambel

START ist ein wirtschaftlich und arbeitsmarktpolitisch erfolgreiches Unternehmen, das eine jährlich wachsende Zahl von Menschen in neue Beschäftigung bringt. START setzt Qualitätsstandards und soziale Standards und gibt Impulse für die arbeitsmarktpolitische Diskussion und Entwicklungspfade der Branche.

START greift die Herausforderungen des Arbeits- und Ausbildungsmarkts auf. Die Mitarbeiterinnen und Mitarbeiter entwickeln ihre fachlichen, methodischen und sozialen Kompetenzen in der Erarbeitung und Erprobung von Instrumenten zur Arbeitsmarktintegration. Dies geschieht in Projekten mit Kooperationspartnern in NRW und über die Landesgrenzen hinaus.

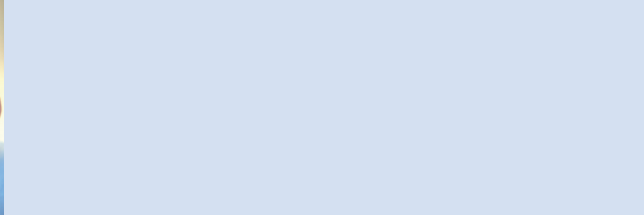


Leitsätze



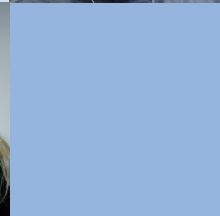
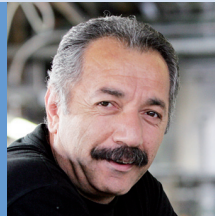
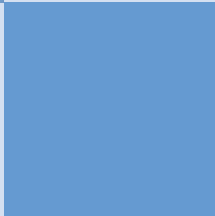
Kundenorientierung und Professionalität

- Wir arbeiten für unsere Kunden kompetent, verbindlich und ergebnisorientiert.
- Wir messen die Qualität unseres Handelns an der Zufriedenheit unserer Kunden.



Führung und Management

- Wir haben klare Organisationsstrukturen und Rahmenbedingungen, nutzen diese und entwickeln sie gemeinsam weiter.
- Wir sind offen für Neues und forcieren Entwicklung.
- Wir sind Vorbild und führen unsere Mitarbeiter/-innen ziel- und lösungsorientiert.
- Wir erkennen und fördern das Potenzial unserer Mitarbeiter/-innen.
- Wir nehmen die Ideen und Vorschläge unserer Mitarbeiter/-innen ernst.
- Wir erarbeiten unsere Ziele gemeinsam und formulieren diese nachvollziehbar und verbindlich.

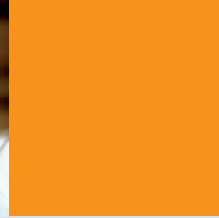


Innovation und Arbeitsmarktpolitik

- Wir erfüllen einen besonderen arbeitsmarktpolitischen Auftrag.
- Wir sind Vorreiter für innovative Wege in der Zeitarbeit.
- Wir wirken nach innen und außen durch Kompetenz und Authentizität.



Leitsätze



Kommunikation und Zusammenarbeit

- Wir regeln unseren Informationsfluss klar und verständlich.
- Wir tragen die Verantwortung für unser Handeln.
- Wir gehen respektvoll und offen miteinander um.
- Wir setzen uns gemeinsam für die Erreichung unserer Ziele ein.



Motivation und Leistung

- Wir fördern die persönliche Entwicklung unserer Mitarbeiter/-innen.
- Wir stellen uns neuen Aufgaben und wachsen an den Herausforderungen.
- Wir sind motiviert und leistungsbereit.
- Wir motivieren durch regelmäßiges Feedback.



3007.0310 START Zeitarbeit NRW GmbH · Schifferstraße 166 · 47059 Duisburg

www.start-nrw.de

Mit uns **starten** Sie durch!

ZEITARBEIT NRW